
Kalzip® Inspiration

Les idées prennent forme

Systeme de couverture et de façade en aluminium



L'architecture actuelle annonce les formes de demain

La technologie et l'innovation n'ont jamais autant inspiré l'architecture et la conception qu'aujourd'hui. Les nouveaux matériaux permettent de réaliser les idées même les plus audacieuses.

L'aluminium, le troisième élément terrestre le plus fréquemment utilisé, est non seulement esthétique mais aussi flexible, léger et résistant. Sous un aspect de surface dont la finesse et la noblesse ne sont plus à démontrer se cache une nature robuste : l'aluminium est stable et tout à fait insensible aux effets agressifs de l'environnement (intempéries, air salin, pollution...), très résistant à la corrosion.

L'aluminium constitue de ce fait l'élément initial d'un système optimal de construction, un système différent et exceptionnel. Un matériau adapté aux formes les plus complexes suivant un système simple laissant libre court à l'imagination.





Dans le monde entier, des architectes de renommée réalisent des ouvrages spectaculaires avec Kalzip® et marquent les tendances d'une architecture futuriste.

De nombreuses références attestent de la créativité des architectes et des concepteurs modernes. Ils accomplissent avec Kalzip® des bâtiments aux silhouettes et dimensions considérées comme impossibles.

« Construire avec Kalzip® ouvre de nouveaux horizons. Il en découle des nouvelles libertés de conception dans la construction et de ce fait également dans l'expression architecturale ».

Architecte : Paul Werr, Idstein (D) au sujet de Kalzip®

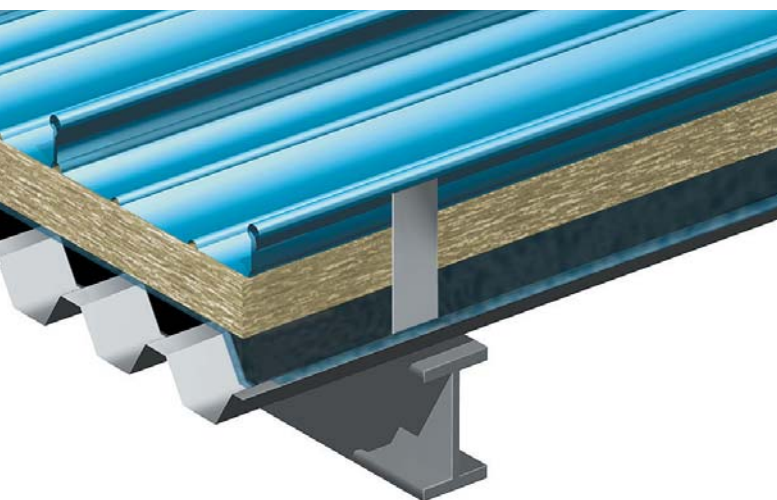
A gauche : Plateau technique de biologie – CHU Dijon (F) Architecte : AIA Atelier de la Rize – Lyon

Au centre : Pôle d'échange – Gare d'Orléans Orléans (F) Architecte : Jean-Marie Duthilleul, agence des gares (DAAB)

A droite : Cold War Museum Wolverhampton, West Midlands (UK) Architecte : Feilden Clegg Bradley



Le système Kalzip® - La perfection dans le détail



Kalzip®, système à joint debout en aluminium pour l'enveloppe du bâtiment, est rapide et facile à poser, il s'accompagne également d'une gamme complète de pièces de finition et d'accessoires.

Kalzip® répond à toutes exigences techniques grâce à ses atouts uniques :

- Légèreté
- Longévité
- Répond aux exigences thermiques et acoustiques
- Grande diversité de formes (bac droit, cintré concave ou convexe, trapèze...)
- Recyclable et réutilisable
- Gamme complète d'accessoires
- Aucun entretien
- Vaste choix de teintes et de finitions

Kalzip®, la solution complète à toute épreuve

La fixation des bacs profilés Kalzip® s'effectue au moyen de pattes spéciales pouvant reprendre les efforts de pression et de dépression. Les bacs en forme de U sont clippés sur les pattes puis directement sertis les uns aux autres. Ce système par recouvrement et sans perçement assure un ensemble solidaire et parfaitement étanche.

La production des bacs Kalzip® peut être réalisée sur chantier au moyen de l'Unité Mobile de Production qui assure le transport des bobines, le profilage et le cintrage des bacs dans les règles de l'art.

Formes multiples et fonctionnalité extrême pour une conception créative

La souplesse unique des bacs Kalzip® en aluminium répond à toutes les exigences de formes et de fonctionnalité tout en gardant une perfection technique. L'ensemble des formes (formes cintrées convexes, concaves ou gironnées et hyperboliques) repousse les frontières de l'impossible et offre une liberté totale d'expression architecturale.

La variété des systèmes de façades Kalzip® offre une plus-value architecturale à l'enveloppe du bâtiment et lui confère ainsi une identité exclusive.

Le profilage prononcé des systèmes de façade Kalzip® (type TF 37/800 R) favorise le jeu d'ombre et de lumière en fines nuances et donne en même temps une impression d'homogénéité.

Les bacs Kalzip perforés agissent par transparence et légèreté offrant des effets subtils et surprenants qui se révèlent de jour comme de nuit. L'enveloppe du bâtiment s'anime de l'extérieur en fonction de la lumière !

Les systèmes de façades Kalzip garantissent, grâce à leurs nombreuses variantes de finitions de surface et de profils, une enveloppe extérieure esthétique, de haute qualité et de grande longévité.



A gauche : Site de production de Marxer **Friedberg (D)** Architecte : Dieter W. Hoppstaedter

Au centre : Parking garage de Parade **Bergen ob Zoom (NL)** Architecte : Soeters van Eldonk Arcitecten

A droite : Bâtiment industriel Steba **Ottang (A)** Architecte : Architecte DI Ivo KUX

Des solutions intelligentes pour une valorisation écologique

L'architecture contemporaine est en permanence confrontée aux normes de construction. Kalzip® répond aux mieux à toutes les exigences techniques. Kalzip®, sans pont thermique, correspond parfaitement aux règles imposées par les normes EnEV. Kalzip est également le support idéal pour créer des toitures éco-responsables et créatives grâce aux systèmes photovoltaïques Kalzip.

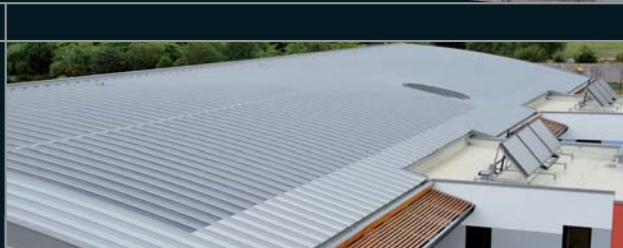
Construction solaire avec Kalzip®

L'énergie renouvelable est devenue la préoccupation de toute population soucieuse de l'environnement. Les installations solaires sont de plus en plus performantes et répondent aux besoins écologiques et économiques. Les systèmes Kalzip AluPlusSolar et SolarClad permettent à la fois l'étanchéité de la couverture (Kalzip AluPlusSolar), mais aussi la production d'électricité au moyen de film photovoltaïque à cellules amorphes, tout en conservant des possibilités architecturales créatives.

Kalzip Aluminium Pliable

Alliance d'une architecture moderne et de techniques traditionnelles.

FalZinc® et TitanSilver ouvrent de nouvelles possibilités architecturales dans la réalisation de couvertures et de bardages à joint debout. Qu'il s'agisse de nouvelles constructions ou de la rénovation de bâtiments anciens ou classés, FalZinc® et TitanSilver offrent de larges possibilités d'application. Les caractéristiques de ces matériaux garantissent une mise en œuvre précise dans les techniques artisanales éprouvées (pliage, bordage, soudage), même dans des conditions défavorables (températures inférieures à 10°C).



A gauche : Agence de publicité Saupé Fouad **Mittelbiberach (D)**
Architecte : Kauffmann Theilig & Partner - Ostfildern/Kemnat
A droite : Gare de bus **Arras (F)** Architecte : Cabinet Trace - Hem

Ci-dessus : Crèche inter-entreprise **Sodeb'O - Briogel (F)**
Architecte : Archi Urba Déco, Francis Mercier Architecte d.e.s.a

Ci-dessus : Kalzip® AluPlusSolar **Ci-dessus :** Couverture FalZinc
En haut : Eglise protestante **Regensburg-Burgweinting (D)**
Architecte : Ricco Johanson



L'architecture vit de l'interaction des formes, des couleurs et des surfaces

La diversité présente dans l'architecture contemporaine exprime l'expression d'un monde complexe en perpétuelle mutation. L'architecture a besoin de moyens pour réaliser des idées originales et visionnaires. Kalzip® favorise ce processus architectural grâce à ses nombreuses possibilités de mise en œuvre et à sa capacité de répondre à des formes toujours plus audacieuses.

Dans sa version standard, Kalzip® est livré en finition stucco. La variété de teintes, d'aspects de surface ou les différentes symbioses innovantes de matériaux font de Kalzip® la solution pour des couvertures et façades qui fascinent au premier coup d'œil.

Une assistance à votre service

Nous vous offrons une assistance dès le stade de la conception. Nous vous proposons de réaliser l'étude de vos couvertures ou façades en Kalzip®, ainsi vous pourrez disposer de toutes les données nécessaires à l'établissement d'un cahier des charges complet. Nous sommes à votre disposition pour vous conseiller.

A gauche : Secteur medico-technique du CH de Pau **Pau (F)** Architecte: Camborde-Lamaison Architectes mandataires – B.D.M et J.P. Pinceloup Architectes associés

Au centre : Hospital Emmen **Emmen (NL)** Architecte : A/d Amstel Architecten

A droite : Tennis couverts **Montrouge (F)** Architecte : Atelier d'architecture Fabrice Millet

www.kalzip.com

Kalzip GmbH

August-Horch-Str. 20-22
D-56070 Coblenz
Postfach 10 03 16
D-56033 Coblenz
T +49 (0) 2 61 - 98 34-0
F +49 (0) 2 61 - 98 34-100
E germany@kalzip.com

C.B.S. Investissement SAS

14, rue de Saria
Serris
F- 77706 Marne La Vallée Cédex
4
T +33 (0) 1 60 43 57 10
F +33 (0) 1 60 04 28 51
E france@kalzip.com

Corus International Services NV.

Coremansstraat 34
Royal House
B- 2600 Berchem
T +32 (0) 3 280 80 10
F +32 (0) 3 280 80 19
E benelux@kalzip.com

Français

Retrouvez toutes nos coordonnées détaillées sur notre site Internet www.kalzip.com